



Coopérative Solaire Neuchâtel

Rapport annuel
Assemblée générale statutaire du 27 mai 2021

Diego Fischer

Contenu

- Coopsol en chiffres
- Conseil d'administration
- Nos centrales solaires
- Réalisation et mise en service de l'installation espaceVal/Couvet
- Exploitation des centrales et production d'énergie
- Développement de nouveaux projets Coopsol

Coopsol en chiffres

- Date de création: 20.6.2016
- 313 membres
- Capital coopératif: frs 672'500, 1345 parts de frs 500
- Installations
 - Collège Crêt-du-Chêne, Neuchâtel, 100 kWc
 - Halle de gym Juliette, Corcelles, 120 kWc
 - espaceVal, Couvet, 419 kWc
- Capacité de production d'électricité: 620'000 kWh/an

Informations supplémentaires: www.coopsol.ch et



Conseil d'administration



- Deux séances en 2020
- Démission de Eric Sivignon au 31.12.2020 suite à son élection au Conseil Communal du Val-de-Travers
- Travail opérationnel par les membres en 2020: 107 heures

Crêt-du-Chêne - La Coudre/Neuchâtel



- 560 m²
- 340 panneaux
- Puissance crête 100.3 kWc
- Production équivalente à la consommation de 30 ménages
- Investissement: frs 163'000

Avril 2021



Salle de gym «Juliette» - Corcelles



- 670 m²
- 407 panneaux
- Puissance crête 120 kWc
- Production équivalente à la consommation de 35 ménages
- Investissement: frs 171'000

esapceVal - Couvet



- 2160 m²
- 1271 panneaux
- Puissance crête 419 kWc
- Production équivalente à la consommation de 130 ménages
- Investissement: frs 406'000

Réalisation du projet espaceVal

- 2017: Premiers contacts avec la commune
- Début 2019: négociation de la convention avec la commune
- 2.7.2019: acceptation du projet par l'AG Coopsol
- 29.8.2019: Conférence de presse avec la commune pour lancer la souscription des parts
- Été 2019: discussions pour un éventuel prêt avec BCN, ABS et OptimaSolar
- Début 2020: cloture de la souscription (frs 300'000)
- Février 2020: Appel d'offres pour la réalisation
- 9.3.2020: Commande du projet chez Elexa SA (GroupeE)
- Mai 2021: début des travaux
- 31.7.2021: Mise en service de l'installation

Flyer

Coopérative Solaire Neuchâtel

- Créée en 2016
- 192 membres
- Centrales solaires Coopsol déjà en service :
 - Collège Crêt-du-Chêne, Neuchâtel, 100 kWc (2017)
 - Halle de gym, Corcelles, 120 kWc (2018)
- Capital coopératif :
 - Actuel: 650 parts à CHF 500, total CHF 325'000
 - Après la réalisation du projet: 1550 parts / CHF 775'000
- Statuts : www.coopsol.ch/statuts
- Rapports de gestion et comptes : www.coopsol.ch/documents

Partenariat

La commune de Val-de-Travers soutient activement le projet de la centrale solaire participative sur le centre sportif régional (CSR) à Couvet.



COMMUNE DE
VAL-DE-TRAVERS

*LE VAL-DE-TRAVERS
qualités naturelles*

Coopérative Solaire Neuchâtel Coopsol, 2000 Neuchâtel
www.coopsol.ch / info@coopsol.ch / 077 466 86 26



Centrale solaire participative

Nous réalisons avec votre soutien une centrale solaire sur le toit du centre sportif de Couvet



...car j'aime l'énergie verte



Articles dans les médias

veizer Such... WWW leo.org Bank and telephone Website managem... Solar loggers pvta



RÉGIONS SUISSE SPORTS ECONOMIE MONDE

ARC
INFO

PREMIUM

SORTIR HORLOGERIE LI

Les Valloniers invités à investir dans une nouvelle centrale photovoltaïque



ENERGIE Le Centre sportif du Val-de-Travers, à Couvet, accueillera d'ici quelques mois la troisième centrale solaire coopérative du canton de Neuchâtel. Un moyen pour les habitants de la région de participer à la transition énergétique.

PAR LUC-OLIVIER ERARD 29.08.2019, 17:33

PREMIUM



canal alpha

ACTUEL PLAY DIRECT LA CHAÎNE

Centrale solaire

Ici, sur le toit principal du centre sportif régional (CS) du Val-de-Travers à Couvet.

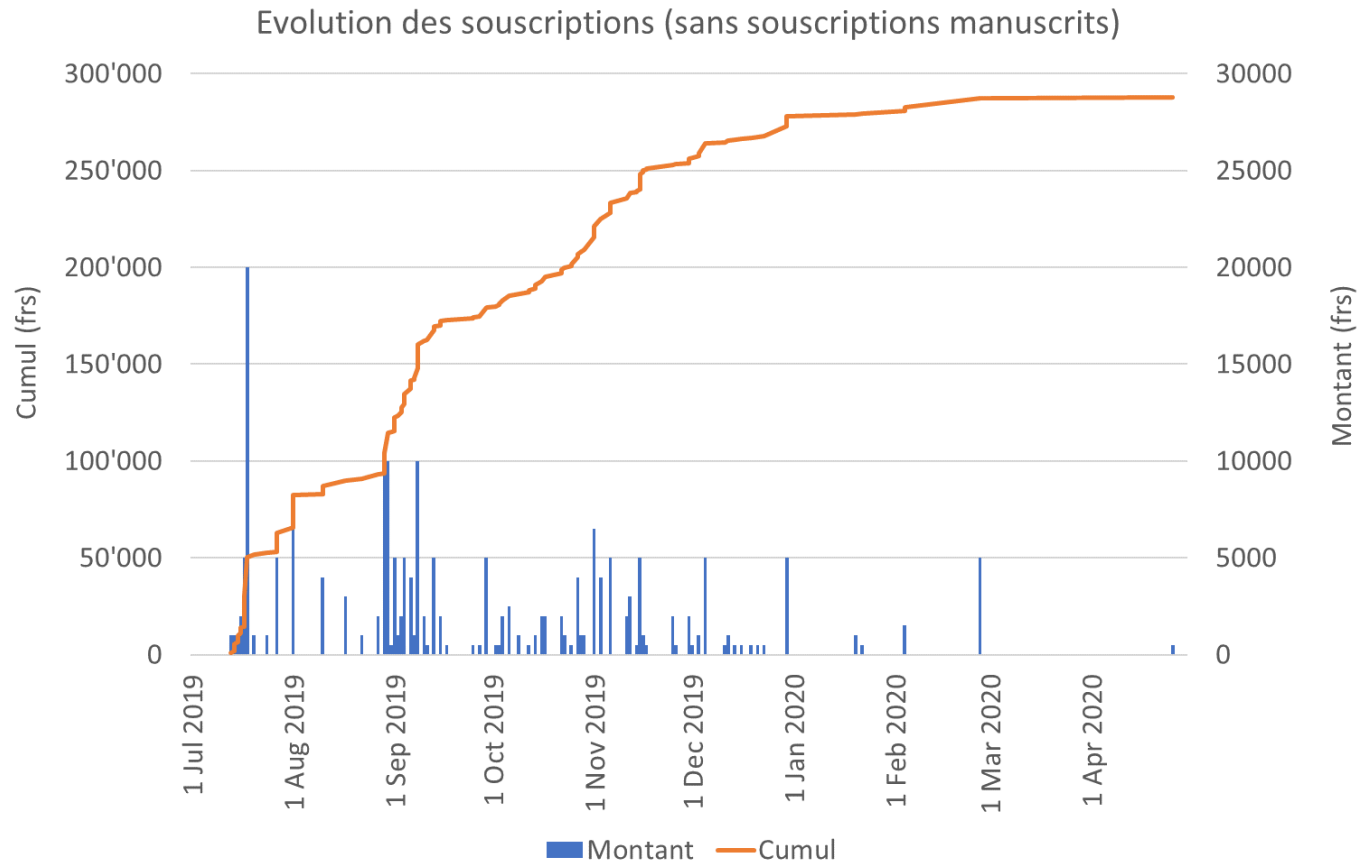
Les Valloniers peuvent encore investir dans le solaire

ECONOMIE lundi 14 octobre 2019 | 19:00 Émission complète Val-de-Travers

Environnement

Souscription

Nouveau: par formulaire web, c.a.d. sans signature



Film de la construction de la centrale

<https://fb.watch/5oxFIP2t1g/>

Décompte final

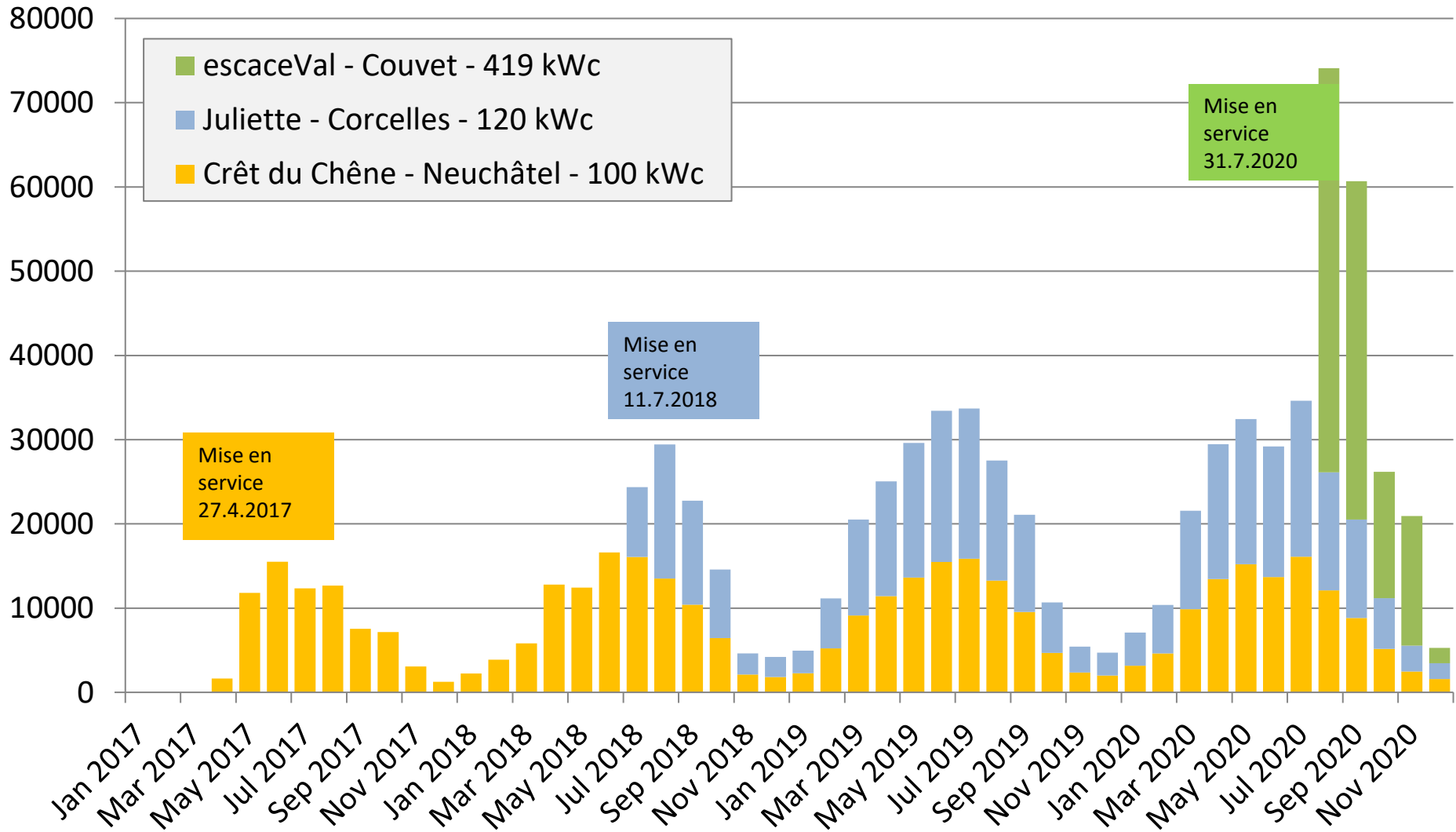
	Crêt-du-Chêne (100 kWc)		Juliette (120 kWc)		espaceVal (419 kWc)	
Rubrique	Montant	Par Wc	Montant	Par Wc	Montant	Par Wc
Ingénieur	fr. 22'680.00	fr. 0.23	fr. 12'924.00	fr. 0.11	fr. 26'925.00	fr. 0.06
Réalisation	fr. 139'755.24	fr. 1.39	fr. 157'314.17	fr. 1.31	fr. 374'428.75	fr. 0.89
Autres coûts (RCP)					fr. 5'235.00	fr. 0.01
Total brut	fr. 162'435.24	fr. 1.62	fr. 170'238.17	fr. 1.42	fr. 406'588.75	fr. 0.97
Subside Ville de Neuchâtel	fr. 50'000.00	fr. 0.50				
Contribution sécurité toiture	fr. 3'456.00	fr. 0.03				
Total net	fr. 108'979.24	fr. 1.09	fr. 170'238.17	fr. 1.42	fr. 406'588.75	fr. 0.97
Retribution unique	fr. 39'400.00	fr. 0.39	fr. 40'400.00	fr. 0.34	fr. 127'010.00	fr. 0.30
Coût final	fr. 69'579.24	fr. 0.69	fr. 129'838.17	fr. 1.08	fr. 279'578.75	fr. 0.67

Remarques

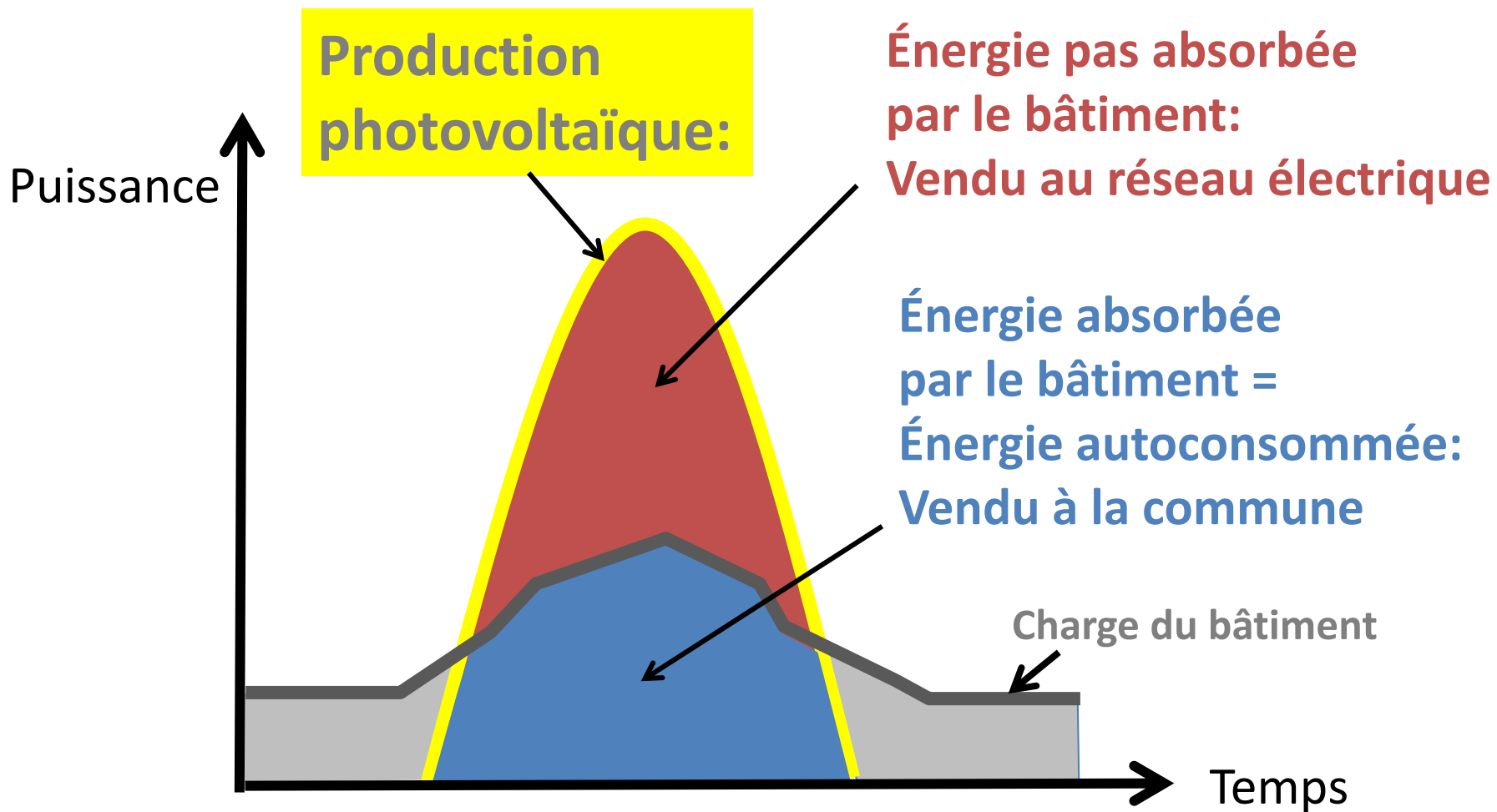
- Investissement très important de Eric Sivignon
- Excellente collaboration avec la commune et avec les employées de espaceVal
- Fournisseur de l'installation: expérience mitigée du côté organisation et administratif
- Mise en place du RPC (regroupement des consommateurs pour la consommation propre) très pénible (10 mois pour mettre sur les rails)

Exploitation des centrales

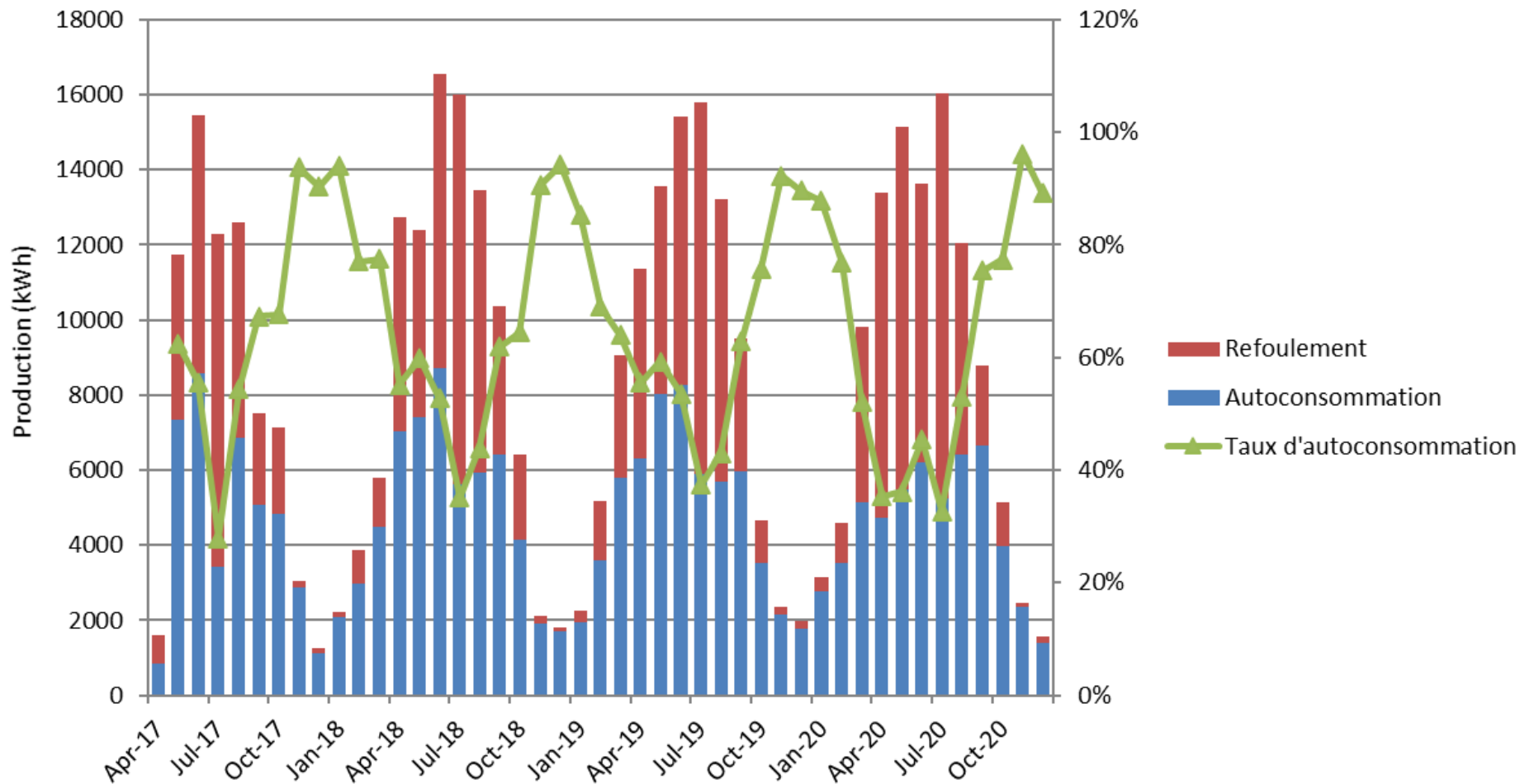
Production des centrales Coopsol (kWh/mois)



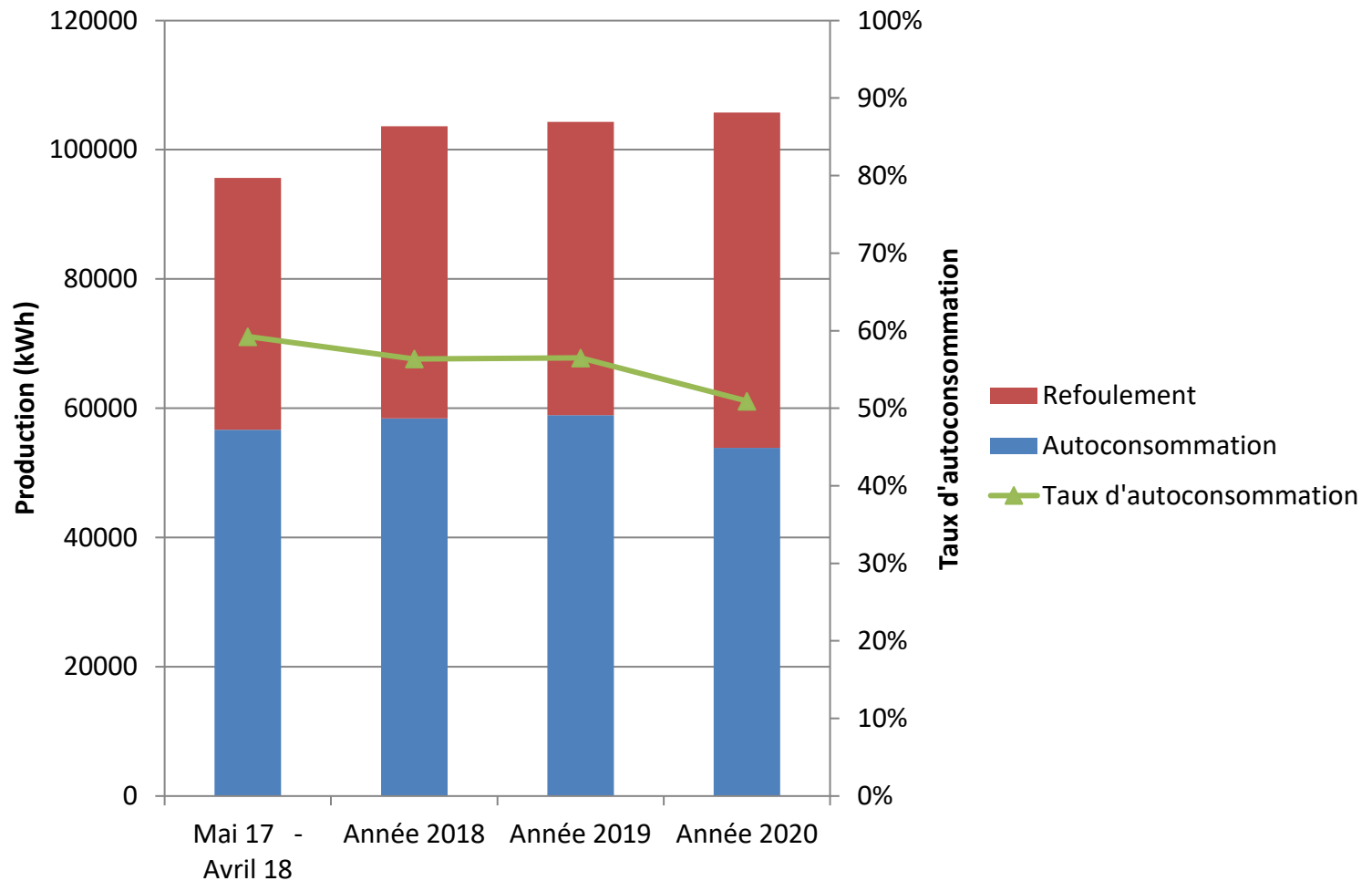
Explication autoconsommation



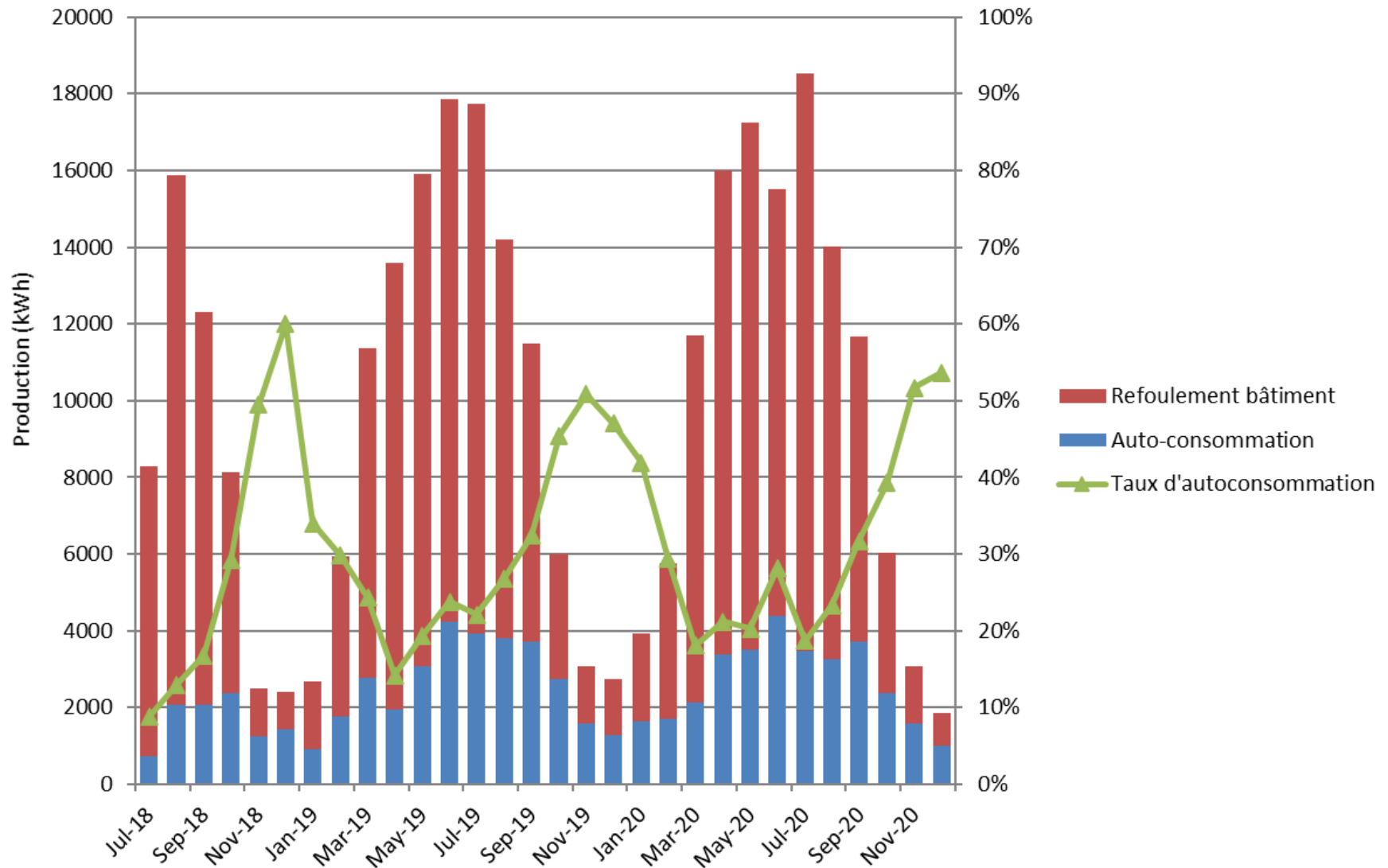
Taux d'autoconsommation Crêt du Chêne



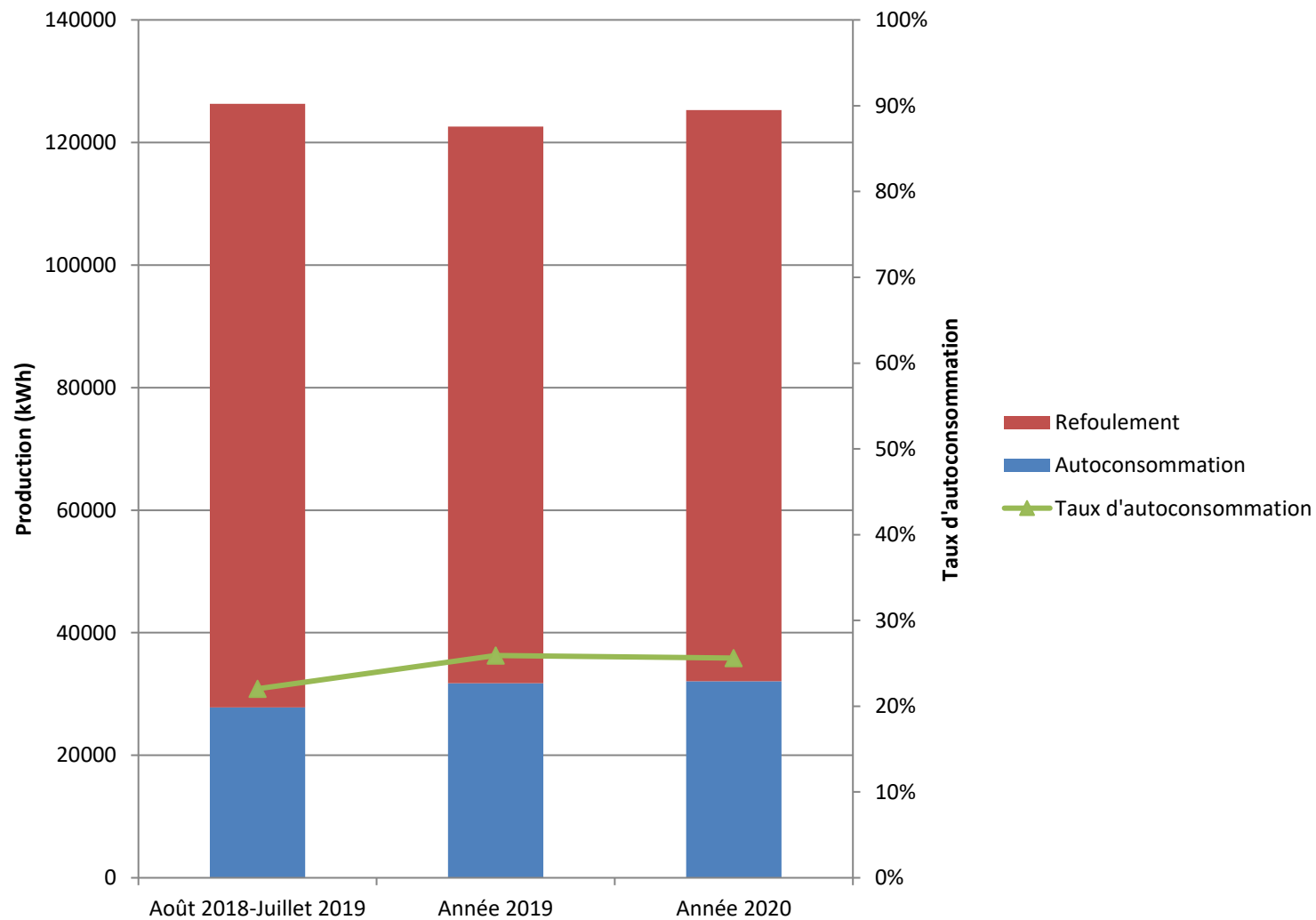
Autoconsommation annuelle Crêt-du-Chêne



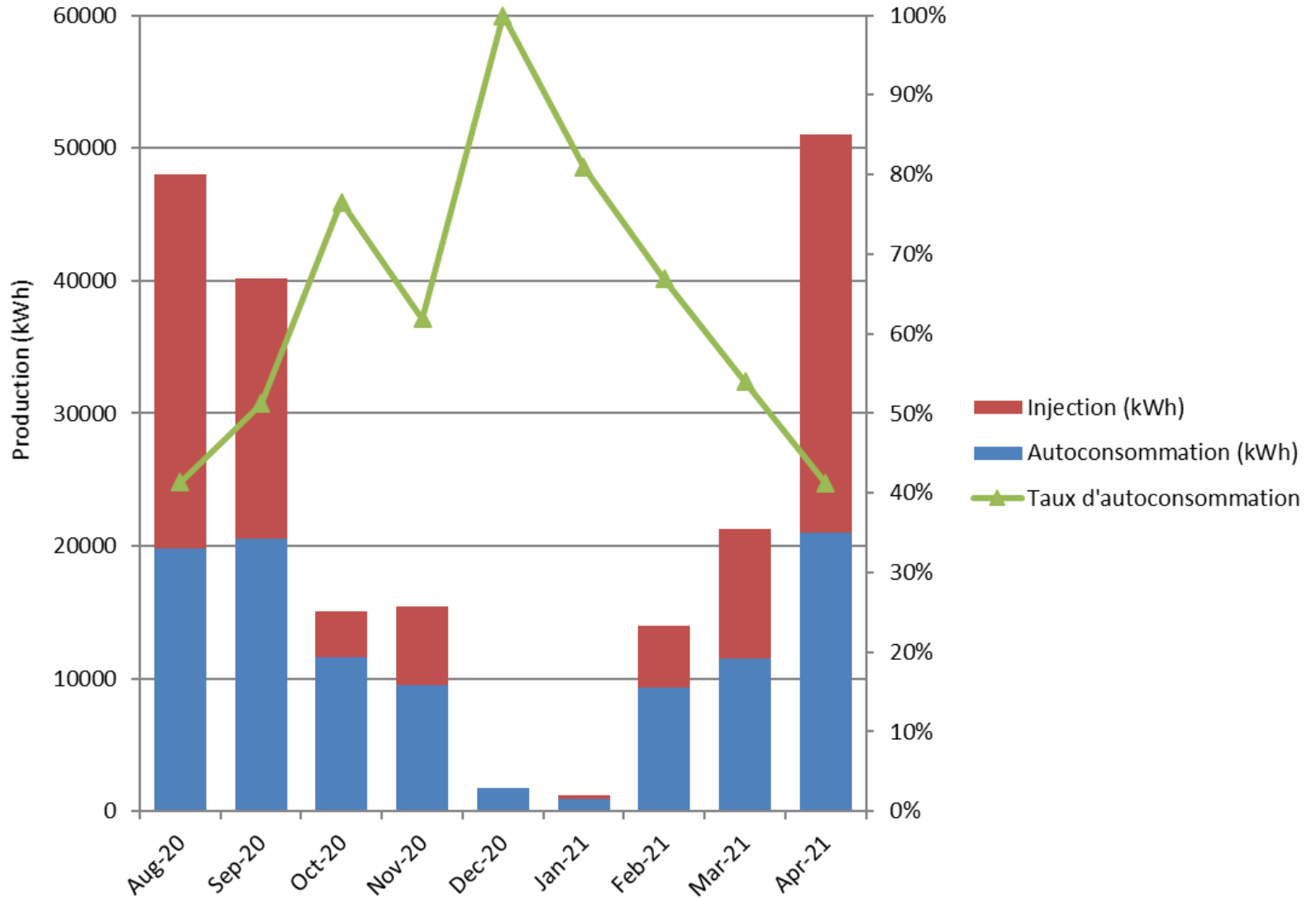
Taux d'autoconsommation Corcelles



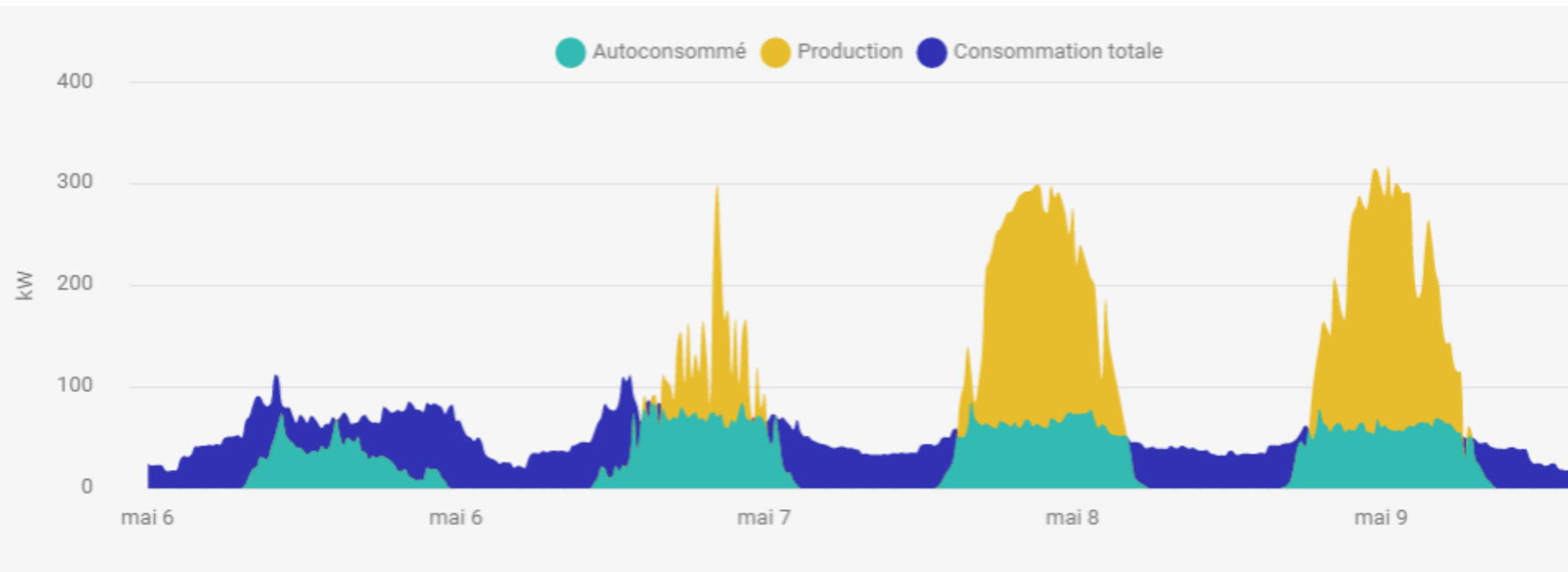
Autoconsommation annuelle Crêt-du-Chêne



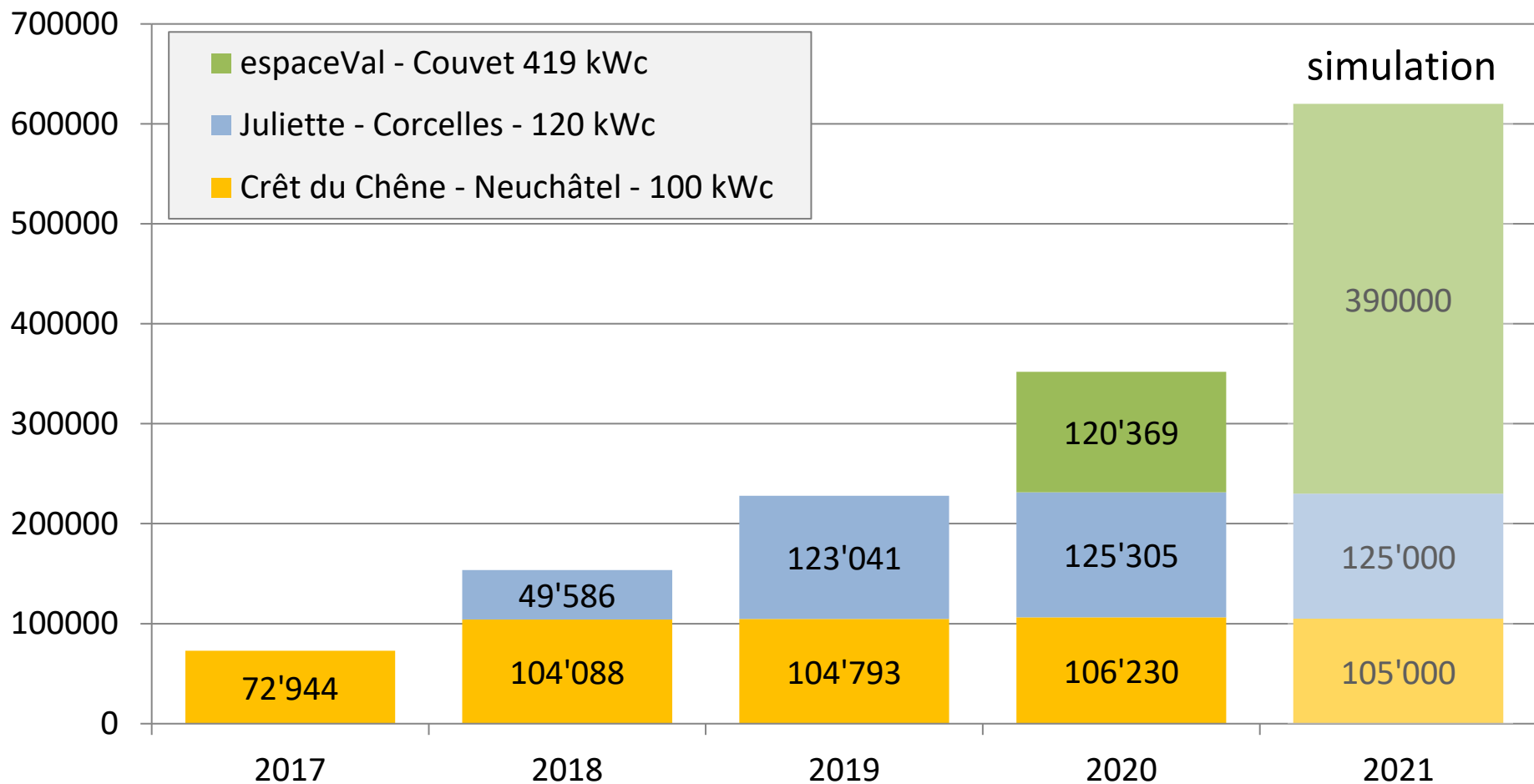
espaceVal



Données de 4 jours d'espaceVal



Production des centrales Coopsol (kWh/année)



1350 parts = 600'000 kWh/an
1 part de frs 500 = 445 kWh/an

Consommations typiques des appareils

Eclairage	600	kWh/an
Seche linge	600	kWh/an
Refrigérateur	450	kWh/an
Machine à laver	400	kWh/an
Cuisinière	400	kWh/an
TV,	350	kWh/an
Congélateur	300	kWh/an
Lave vaisselle	300	kWh/an
Ordinateur	200	kWh/an
Total	3600	kWh/an

1 part de frs 500 = 445 kWh/an



Vélo électrique: **45'000 km/an**

Tesla S:
2'200 km/an



Energie totale produite par Coopsol jusqu'au 31.12.2020

806'357 kWh

- 80'000 litres de mazout/essence
- De l'électricité pour 270 ménages pendant une année
- 800'000 charges de machine à laver
- 800'000 km en voiture conventionnelle
- 4 mio km en voiture Tesla
- 80 mio km en vélo électrique
- 0.08% de la consommation annuelle d'électricité du canton de Neuchâtel

Projets Coopsol à l'étude

- Collège de Fontainemelon 99 kWc:
 - prêt pour décision, voir rapport séparé
- Ville de Neuchâtel
 - Collège du Passage (60 kWc)
 - Case-à-Choc (100 kWc)

Votations du 13 juin 2021

